

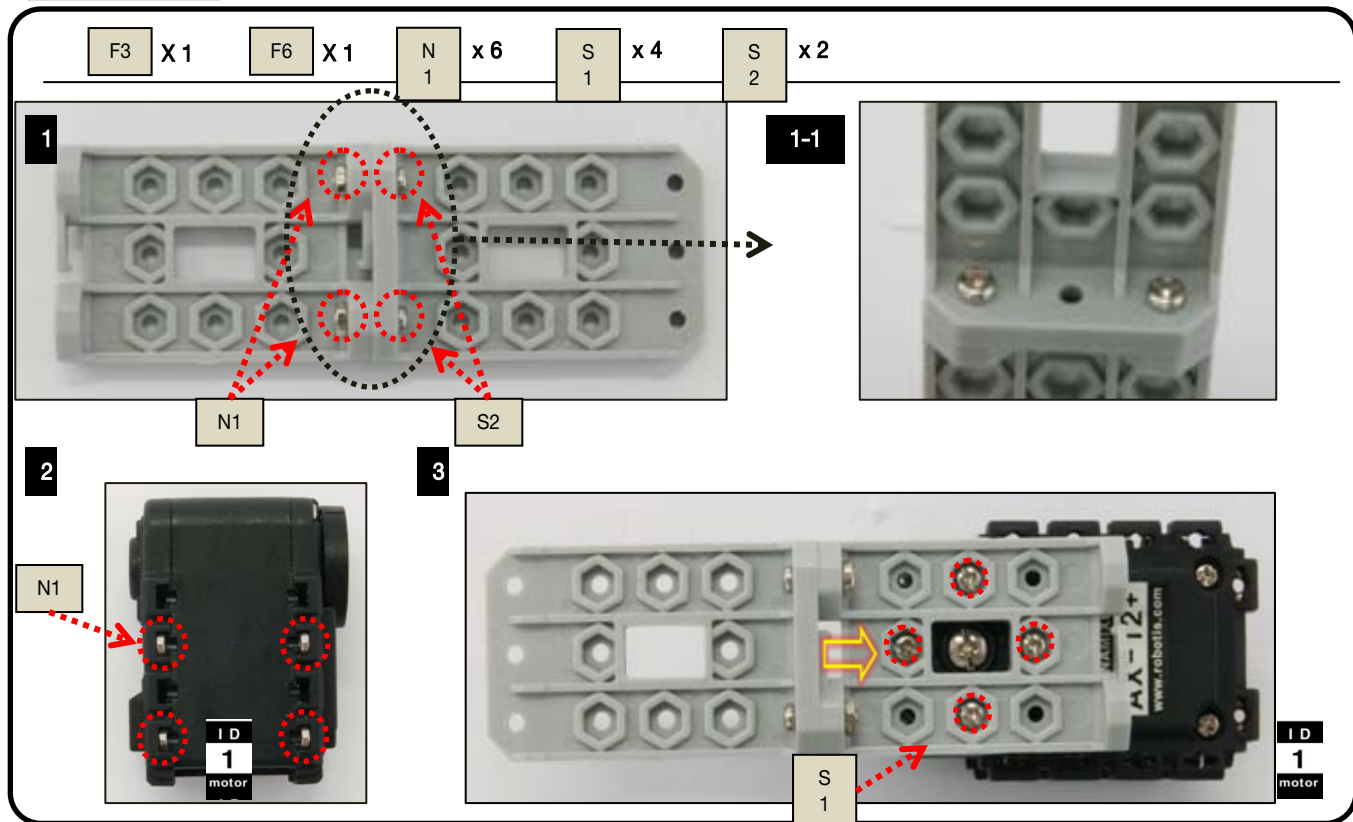
バイオロイド プレミアムキット 距離測定器 組立説明書



バイオロイド距離測定器の組み立てスタート

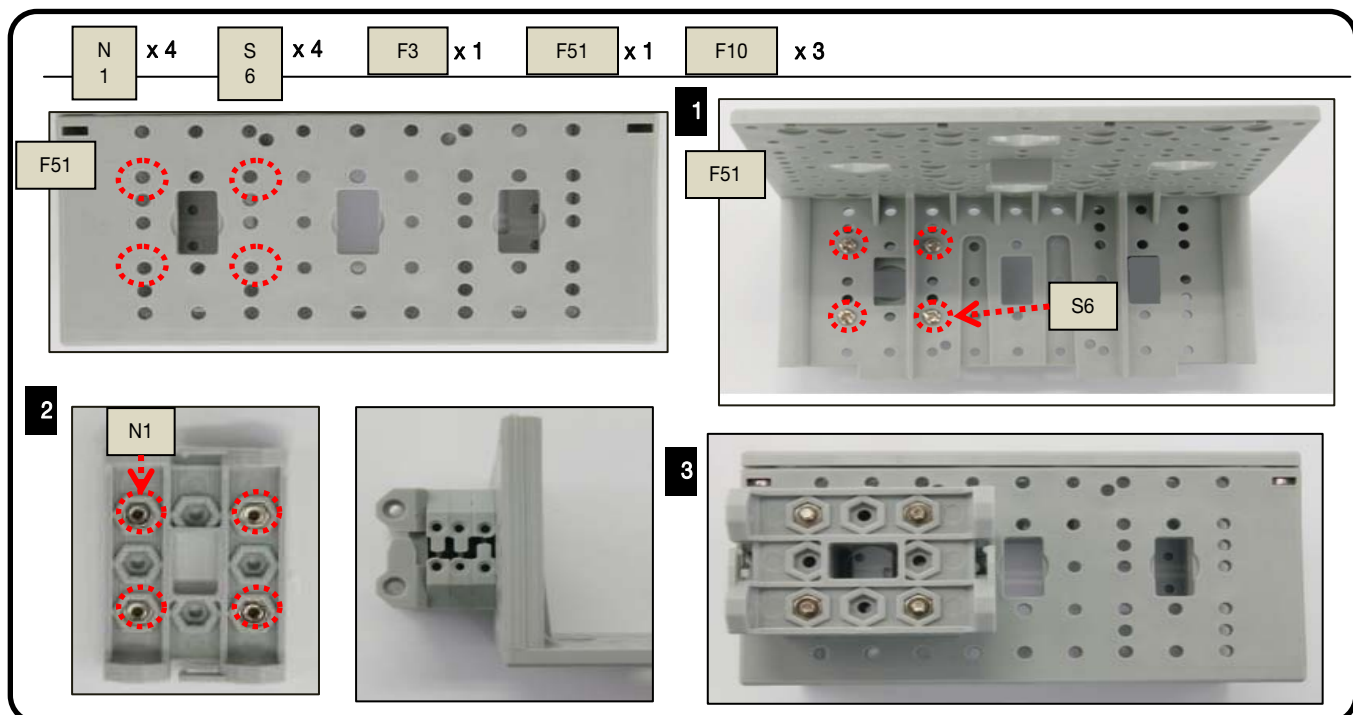
STEP 1

ID1, F3, F6を締結します。(!ホーン的位置注意)



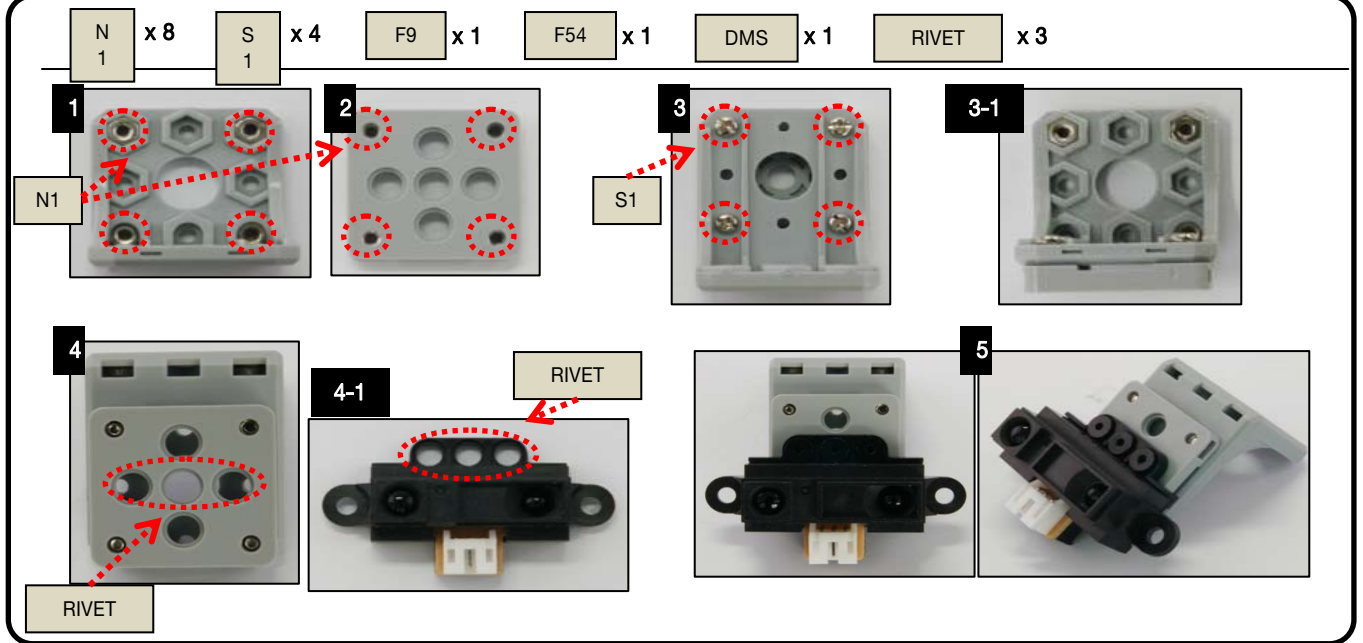
STEP 2

F3, F10, F51を締結します。(! 左右の方向注意)



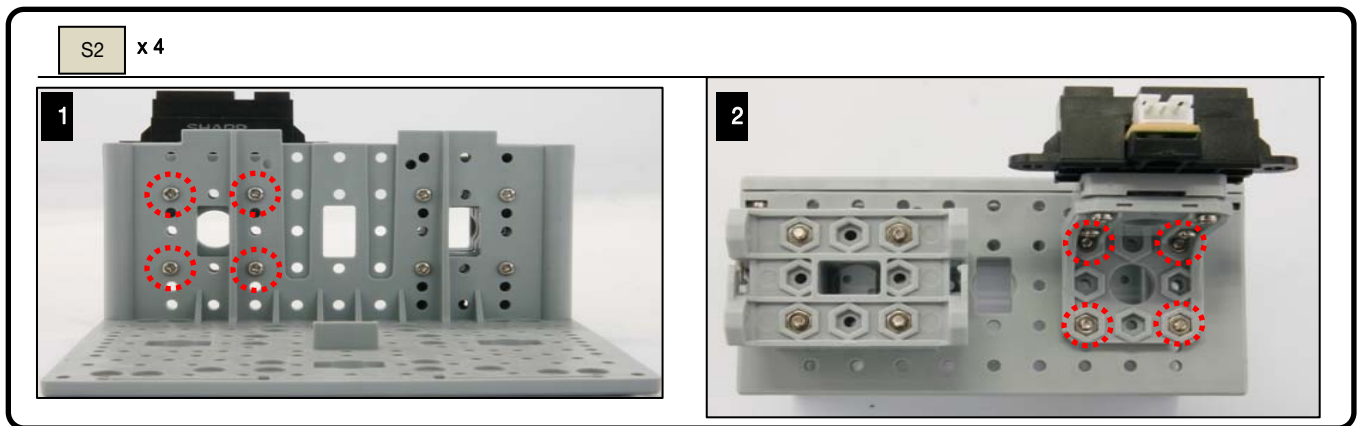
STEP 3

F9, F54, DMSを締結します。



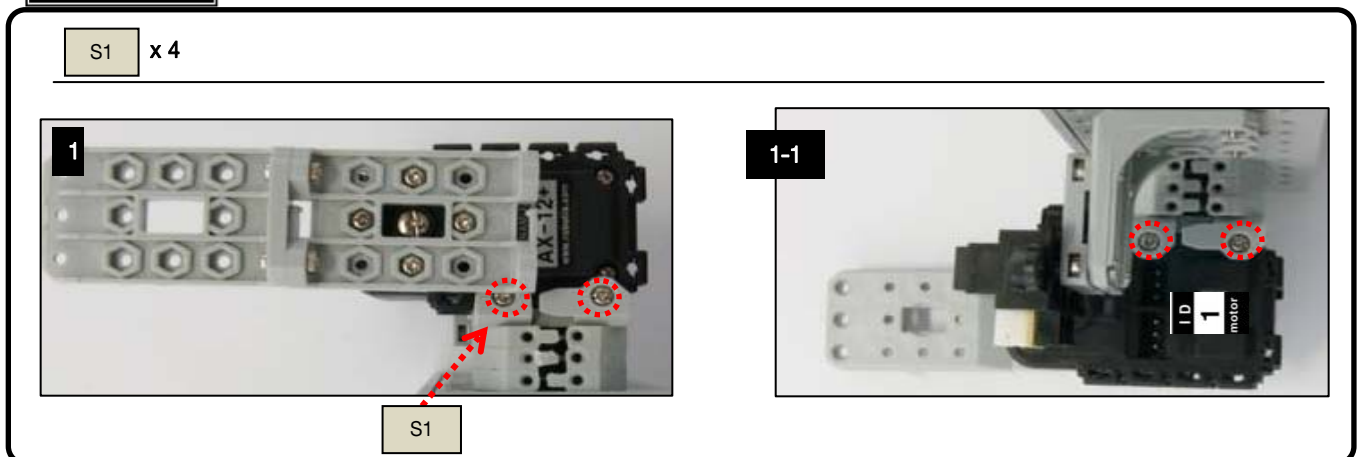
STEP 4

STEP②, ③を締結します。



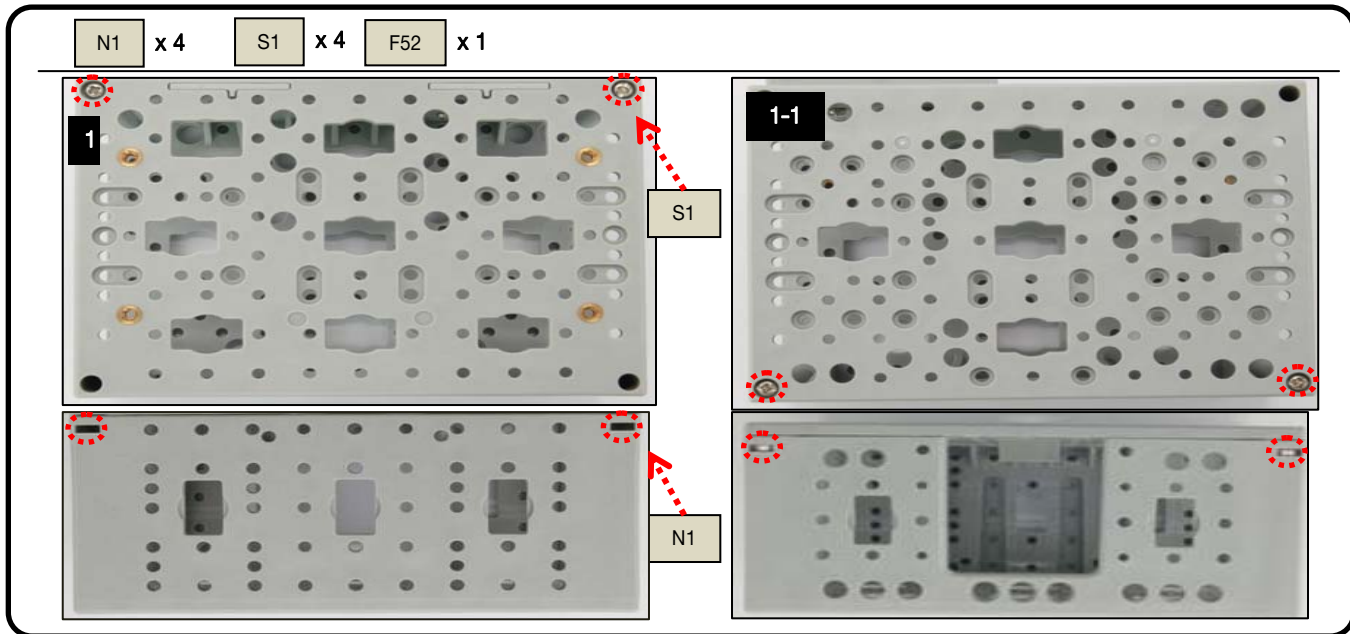
STEP 5

STEP①, ④を締結します。



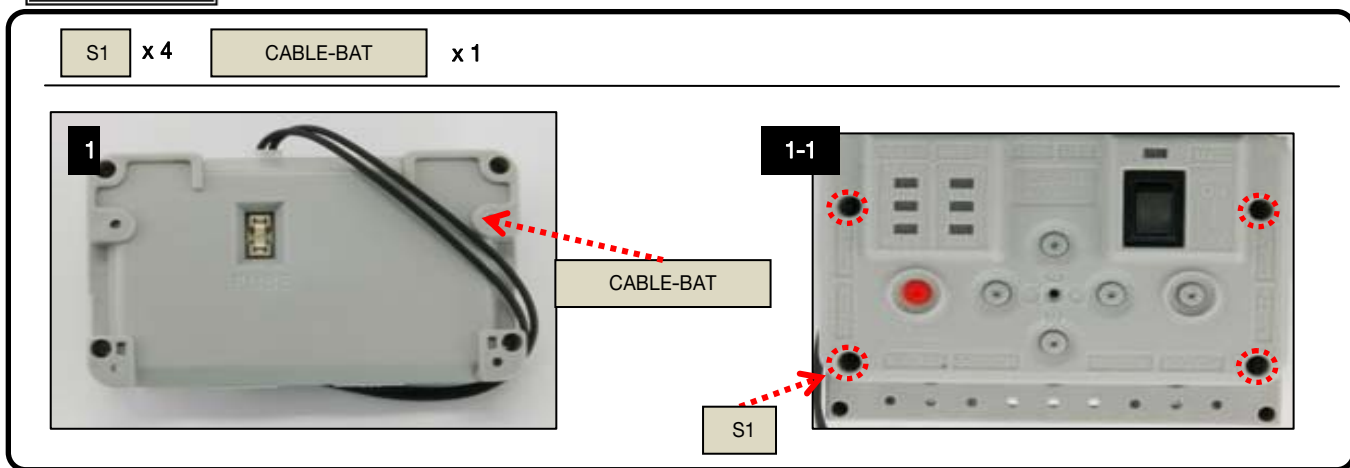
STEP 6

STEP⑤, F52を締結します。



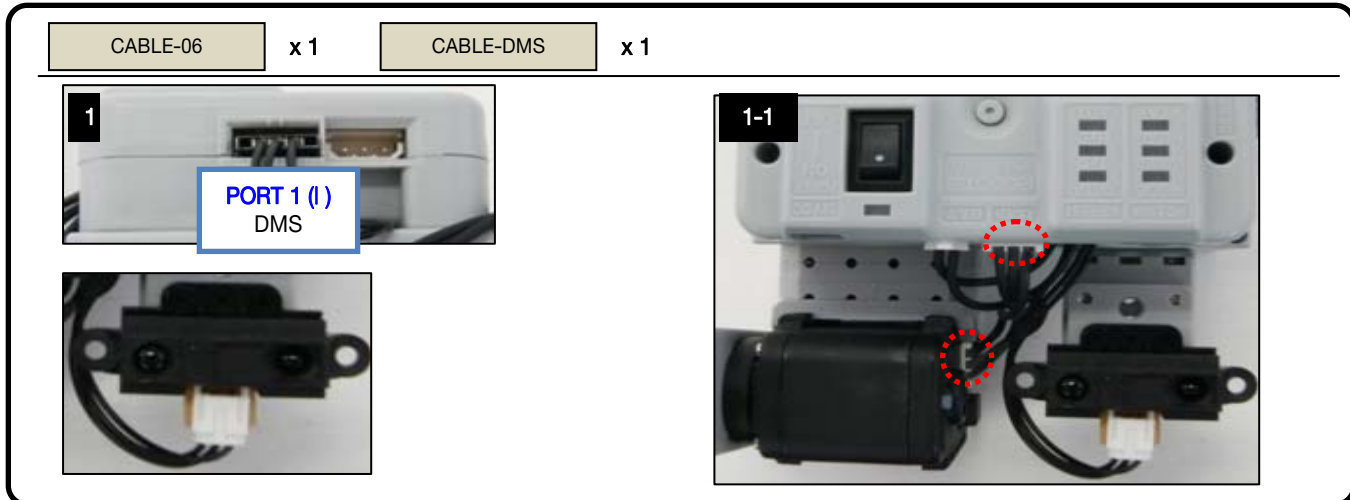
STEP 7

STEP⑥, CM-510を締結します。(CABLE-BAT線の位置整理)



STEP 8

CABLE-06を利用して ID1と CM-510を連結します。
CABLE-DMSを利用して DMSと CM-510 を連結します。(: CM-510 1番ポート)



STEP 9

STEP⑧, BATTERYを締結します。

BATTERY

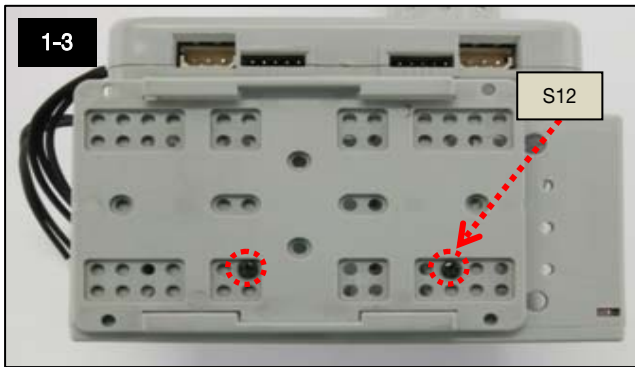
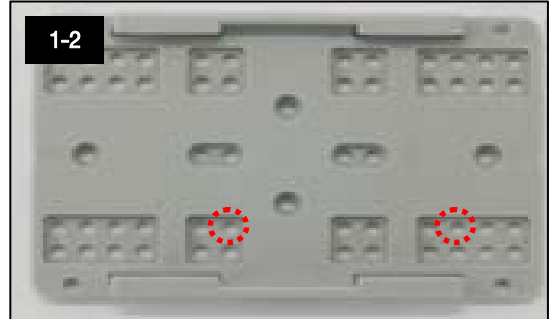
x 1

S12

x 2

F60

x 1



STEP 10

バッテリーとバッテリーケーブルを接続します。

